

HERAUSFORDERUNGEN BEI DER BEREITSTELLUNG VON VERBINDUNGEN

EXPLOSIONSARTIGE VERBREITUNG VON MOBILGERÄTEN



MEHR GERÄTE
ALS MENSCHEN
AUF DER ERDE¹

10 Mrd.+
bis 2017¹



200
MILLIARDEN

vernetzte Geräte bis 2020²

ANFORDERUNGEN AN KONNEKTIVITÄT STEIGEN



ZAHL DER VERWALTETEN GERÄTE
IM UNTERNEHMEN

72 %

ZWISCHEN 2014 UND 2015³

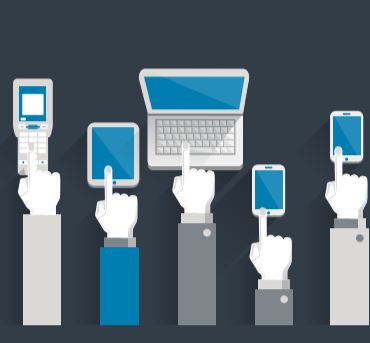
INTERNES NETZWERK KOMPLEXER, AUFWENDIGER, RESSOURCENINTENSIVER



LÖSUNG VON IT-PROBLEMEN
dauert länger als ½ Tag⁶

&

WICHTIGSTER FAKTOR
beim WLAN-Kauf sind
Anschaffungskosten⁶



1,3 MILLIARDEN
mobile Mitarbeiter



wird bis 2017
SCHÄTZUNGEN
ZUFOLGE über
WLAN laufen⁵

DIE UNGEWISSHEIT BEI DER BEREITSTELLUNG VON KONNEKTIVITÄT STEIGT



DRAHTLOSNETZWERKE MÜSSEN SICH WEITERENTWICKELN

ZUR
VERBESSERUNG
VON



Anteil der
CLOUD-
ANWENDUNGEN

90 %



AM WELTWEITEN
MOBILEN DATENVERKEHR
BIS 2019⁷

CLOUD-VERWALTETE DRAHTLOSNETZWERKE BIETEN DIE FREIHEIT, DIE

LOKALE
Netzwerke nicht bieten

64 %



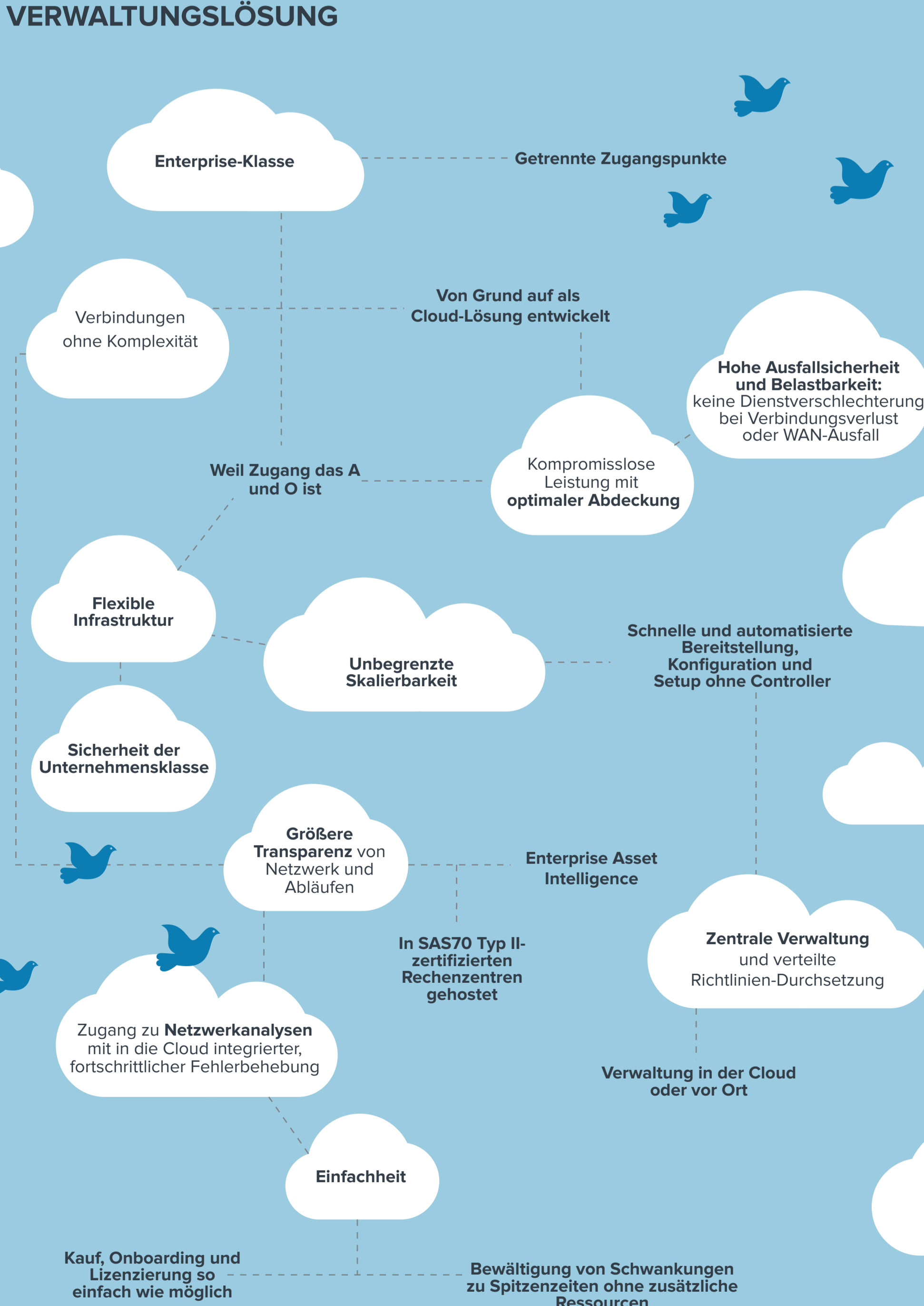
der kleinen
und mittleren
UNTERNEHMEN

nutzen bereits
CLOUD-BASIERTE APPS⁸



WIE MUSS CLOUD-KONNEKTIVITÄT AUSSEHEN?

UNTERNEHMENS-WLAN-CLOUD VERWALTUNGSLÖSUNG



KONNEKTIVITÄT IST FREIHEIT

Aber die Freiheit muss einfach, robust, wartungsarm, vorhersehbar, sorgenfrei und störungsfrei sein.

Welche Cloud-verwaltete Lösung bietet das alles? **Azara von Zebra**
Erfahren Sie mehr über Konnektivität ohne Komplexität auf zebra.com/Azara.

1 Quelle: <http://www.radicati.com/wp-content/uploads/2014/01/Mobile-Statistics-Report-2014-2018-Executive-Summary.pdf>
 2 Quelle: <http://www.techtimes.com/articles/17431/20141008/mobile-devices-now-outnumber-humans-report.htm>
 3 Quelle: IDC, 2014 / https://www.zebra.com/content/dam/zebra_new_ja/en-us/solutions-verticals/product/wireless_lan/rv-wlan/infographics/ZEB_WLAN_Mobility_Infographic.pdf
 4 Quelle: <https://www.citrix.com/articles-and-insights/workforce-mobility/jun-2015/7-enterprise-mobility-statistics-you-should-know.html>
 5 Quelle: WiFi Alliance: https://www.zebra.com/content/dam/zebra_new_ja/en-us/solutions-verticals/product/wireless_lan/rv-wlan/infographics/ZEB_WLAN_Mobility_Infographic.pdf
 6 Quelle: <https://www.wireless-mag.com/News/32353/mwc-2015-spirit-addresses-wi-fi-and-4g-lte-mobility-and-interoperability-challenge.aspx>
 7 Quelle: https://www.zebra.com/content/dam/zebra_new_ja/en-us/solutions-verticals/product/wireless_lan/GENERAL/graphics/SMB%20infographic.pdf
 8 Quelle: Cisco Visual Networking Index: Global Mobile Data Traffic Forecast Update, 2015–2020 White Paper
<http://www.cisco.com/c/en/us/solutions/collateral/service-provider/visual-networking-index-vni/mobile-white-paper-c11-520862.html>
<http://www.forbes.com/sites/louiscolombus/2015/09/27/roundup-of-cloud-computing-forecasts-and-market-estimates-q3-update-2015/#73450c06c7a>